



**Research & Information Services  
in the Indian Parliament**

**DR. P. J. ANTONY & PULIN BHUTIA**

**Joint Directors  
Lok Sabha Secretariat**

# **Varied Roles of a Member**

- ▶ **Local representation**
- ▶ **Constituency Service**
- ▶ **National Policy-Making**
- ▶ **Floor Work**
- ▶ **Committee Work**
- ▶ **Oversight and Investigation**
- ▶ **Parliamentary Leadership**
- ▶ **Political Leadership**
- ▶ **Educational/Social Responsibility**
- ▶ **Integrational Role**

## **Information Needs of Members**

- **Information, of vital importance to MPs**
- **Demands on their time from varied quarters**
- **Imperative of non-partisan, objective, timely information**
- **Multifarious information requirements**

# **Information Revolution**

- **Triumph of Democracy**
- **Advances in ICT**
- **Imperative of Information Input**
- **Informed Population**
- **Informed Democracy**
- **Informed Legislature**
- **Informed Parliamentary**



# **LARRDIS**

- ▶▶ **Small collection till 1921**
- ▶▶ **Parliament Library: started in 1921**
- ▶▶ **Independence/Constitution: 1946-47**
- ▶▶ **Republic, 1950: Reference/Research**
- ▶▶ **Functional Reorganization, 1974-75**
- ▶▶ **Integrated Service, serving both Houses of Parliament, as LARRDIS**

# LARRDIS

## ORGANIZATIONAL STRUCTURE



## RESEARCH & INFORMATION DIVISION

### FUNCTIONAL STRUCTURE

ECONOMIC & FINANCIAL  
AFFAIRS WING

EDUCATIONAL & SCIENTIFIC  
AFFAIRS WING

LEGAL & CONSTITUTIONAL  
AFFAIRS WING

PARLIAMENTARY  
AFFAIRS WING

POLITICAL  
AFFAIRS WING

SOCIAL  
AFFAIRS WING

PRACTICE & PROCEDURE  
UNIT

JPI SECTION

# What do we do?

- **Anticipatory Research**
- **Subsequent Research**
- **On-going Research**
- **Communicating Parliament**



# Who are our Clients?

- ▶ **Presiding Officers**
- ▶ **MPs**
- ▶ **Parliamentary Committees**
- ▶ **Governmental Agencies**
- ▶ **Other Services of Parliament**
- ▶ **International Parliamentary Organizations**
- ▶ **Foreign Parliaments**
- ▶ **State Legislatures**
- ▶ **Academic Institutions**
- ▶ **Media**
- ▶ **General Public**

# Our Research Products

- ◆ **Books**
- ◆ **Brochures**
- ◆ **Briefs**
- ◆ **Backgrounders**
- ◆ **Country Notes**
- ◆ **Information Folders**
- ◆ **Monographs**
- ◆ **Speeches/Talking Points for Delegations**
- ◆ **Conferences/Seminars**
- ◆ **Periodicals**
- ▲ ***The Journal of Parliamentary Information***
- ▲ ***Digest of Central Acts***
- ▲ ***Digest of Legislative and Constitutional Cases***
- ▲ ***Indian Parliamentary Group Newsletter***
- ▲ ***CPA Asia Region Newsletter***

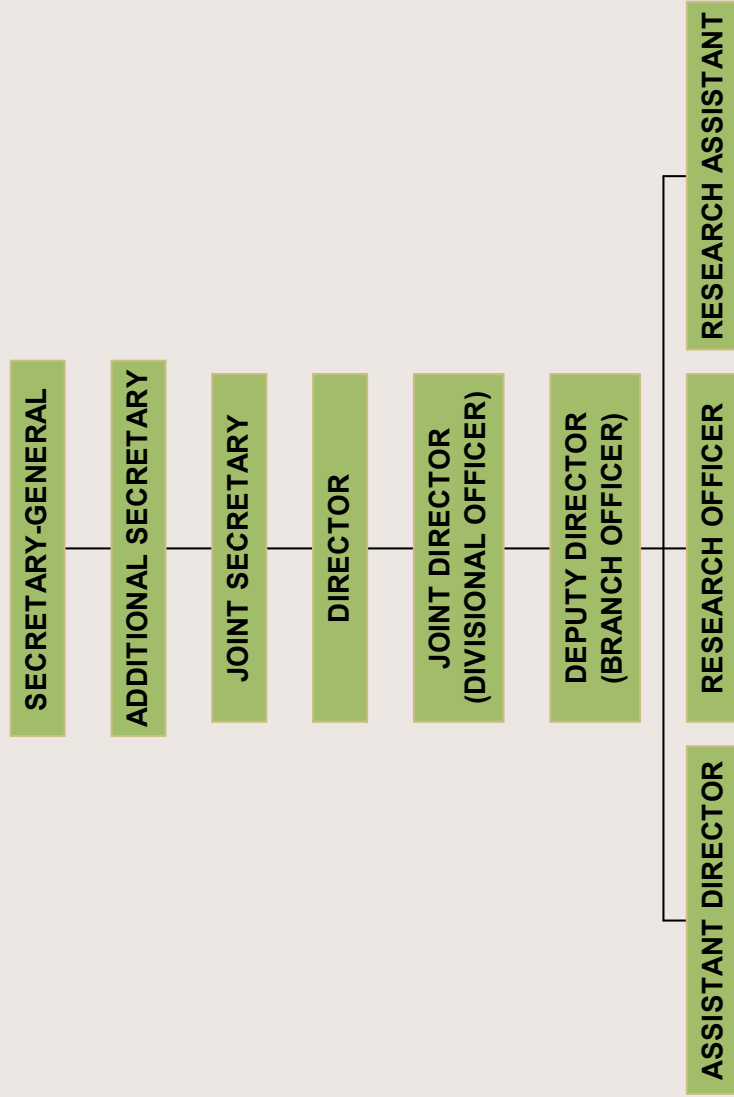


# **How do we go about it?**

- ✓ **Primary Sources**
- ✓ **Secondary Sources**
- ✓ **Tertiary Sources**

# RESEARCH & INFORMATION DIVISION

## ORGANIZATION CHART



# **Human Resource Management**

- **Recruitment**
- **Training**





인도의회 리서치 및 정보 서비스

**DR. P.J. ANTONY & PULIN BHUTIA**

하원(Lok Sabha) 사무국

공동 디렉터

# 이원역할

- ▶ 지역대표
- ▶ 지역구 서비스
- ▶ 국가정책입안
- ▶ 의회활동
- ▶ 위원회 활동
- ▶ 감독 및 조사
- ▶ 의회 리더쉽
- ▶ 정치 리더쉽
- ▶ 교육/사회적 책임
- ▶ 통합역할

## 의원의 정보 니즈

- ▶ 정보는 의원활동에 있어 매우 중요함.
- ▶ 다양한 분야에서 의원의 관심 요
- ▶ 초당적, 객관적 정보의 시기 적절한 제공이 중요
- ▶ 다양한 정보 요건

## 정보혁명

- ➔ 민주주의의 승리
- ➔ 정보통신기술의 발전
- ➔ 정보인력의 중요성
- ➔ 정보엑세스를 가진 인구
- ➔ 정보 기반 민주주의
- ➔ 정보 기반 입법부
- ➔ 정보 엑세스를 가진 의원들



## LARRDIS

- ▶▶ 1921년까지 소규모 컬렉션
- ▶▶ 의회도서관: 1921년 시작
- ▶▶ 독립/제헌헌법: 1946-47년
- ▶▶ 1950년 공화국설립:  
레퍼런스/리서치
- ▶▶ 1974-75년 기능재편
- ▶▶ 상하원 모두를 위한 통합서비스,

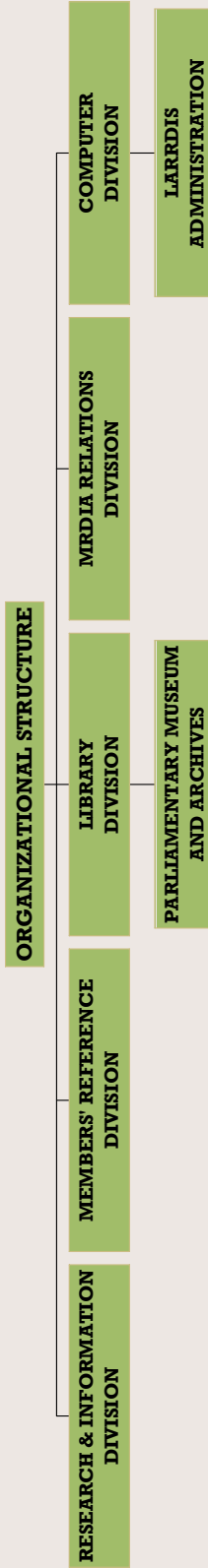
## LARRDIS



조직도

리서치 및 정보 부서, 의원 레퍼런스 부서, 도서관 부서-의회박물관 및 기록보관서, 대안론 부서, 컴퓨터 부서-LARRDIS 관리

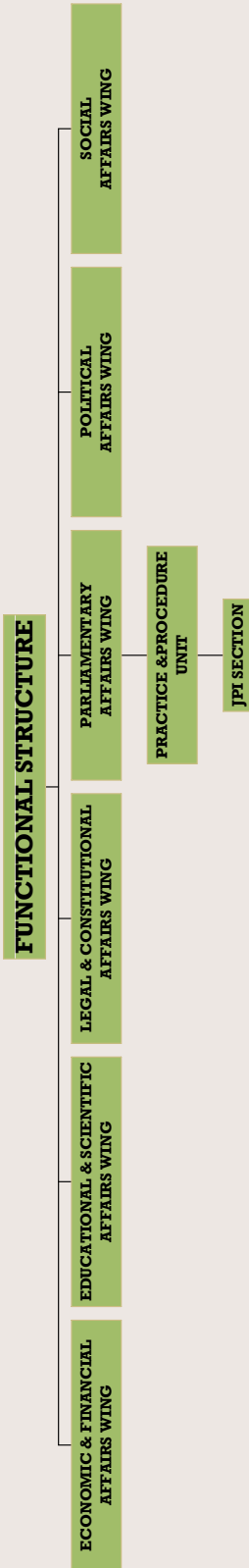
LARRDIS



리서치 및 정보 부서  
기능적 구조

경제 및 금융업무, 교육 및 과학업무, 법무 및 헌법업무, 의회업무-관행&절차 유닛-JPI 섹션, 정치업무, 사회업무

## RESEARCH & INFORMATION DIVISION



## 담당업무

- 예상 리서치
- 후속 리서치
- 진행 리서치
- 의회 홍보

# 서비스대상

- ▲ 의장
- ▲ 의회의원
- ▲ 의회위원회
- ▲ 정무기관
- ▲ 의회내 기타 서비스
- ▲ 국제의회조직
- ▲ 외국의회
- ▲ 정무입법부
- ▲ 학술기관
- ▲ 언론
- ▲ 일반대중

# 리서치 결과물

- ◆ 도서
- ◆ 브로셔
- ◆ 브리프
- ◆ 배경설명
- ◆ 국가별 기록
- ◆ 정보폴더
- ◆ 논문
- ◆ 대표단 토론펙/연설문
- ◆ 컨퍼런스/세미나
- ◆ 정기간행물
- ▲ 의회정보지
- ▲ 중앙법 요약본
- ▲ 입법 및 헌법 케이스 요약본
- ▲ 인도의회그룹뉴스레터
- ▲ **CPA** 아시아지역뉴스레터

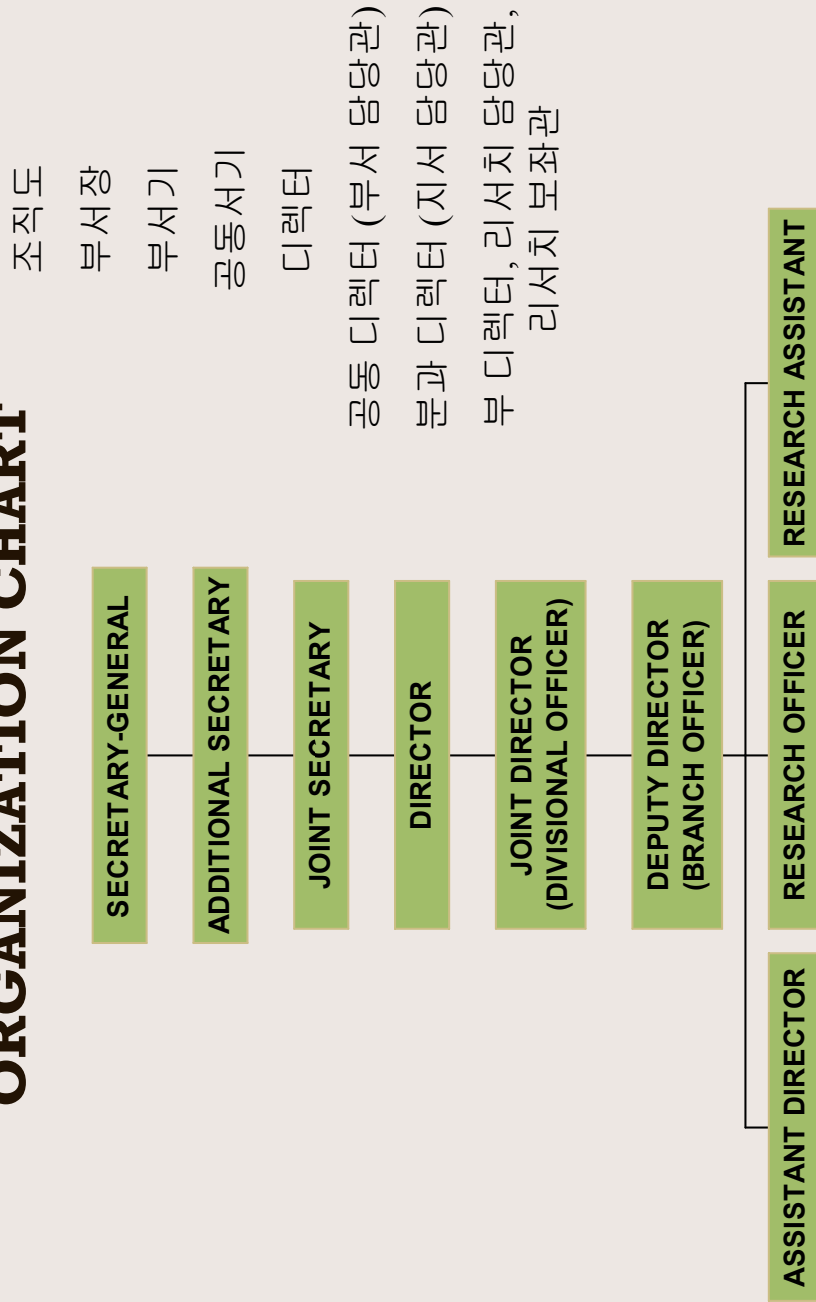


## 업무방식

- ▶ 주 정보 출처
- ▶ 제2차 정보 출처
- ▶ 제3차 정보 출처

# 리서치 및 정보 부서

## ORGANIZATION CHART



# 인적자원관리

■ 무지  
■ 혼연